



## Trigon SG

### Structural Glazing Façade

#### Construction

- Façade entièrement vitrée avec joint d'étanchéité silicone de 22 mm ou joint insérable pour des parois de façades planes, polygonales, verticales ou inclinées vers l'intérieur
- Agrément technique européen ETA-13/0675
- Dimensions maximales des vitrages : Lg = 3000 mm ; Ht = 5000 mm
- Montage simple des éléments de vitrage
- Optimisation des chutes de profilés de meneau, utilisables en traverse (géométrie du profilé identique pour les meneaux et les traverses)
- Intégration possible de différents éléments d'ouvertures : portes et fenêtres
- Poids de vitrage : 600 kg en 50 mm et 800 kg en 60 mm

#### Largeur visible (vue intérieure)

- Depuis l'intérieur, profilé meneau / traverse de 50 ou 60 mm

#### Profondeur des profilés

- Selon les exigences en statistique de 32 mm à 263,5 mm

#### Zone isolante

- Profilé isolant en polypropylène, renforcé de fibres de verre
- Profilé isolant en mousse pour une isolation thermique élevée

#### Joints

- Utilisation de pièces d'étanchéité EPDM moulées et vulcanisées, aux raccords des traverses

#### Résultats des essais

- $U_f = 0,88 - 1,5 \text{ W}/(\text{m}^2\text{K})$
- Etanchéité à l'eau classe RE 1200 (EN 12154)
- Perméabilité à l'air 4A (EN 12152)
- Capacité de résistance au vent 2400 / 3600 Pa (EN 13116)
- Résistance aux chocs I5 / E5 (EN 14019)
- Isolation acoustique  $R_w, P$  à 45 dB (en iso 140-3)
- Résistance à l'effraction WK2, WK3 (ENV 1627)
- Vérification du système "vitrage anti-choc d'après TRAV"
- Agrément technique européen ETA-13/0675

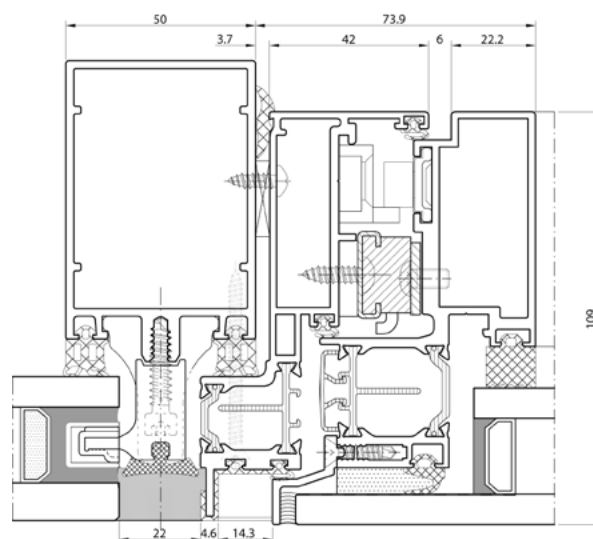
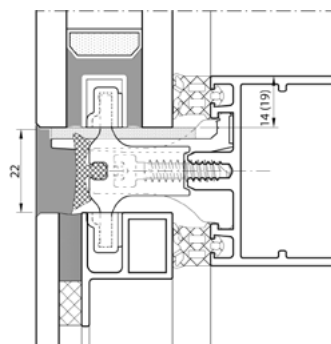
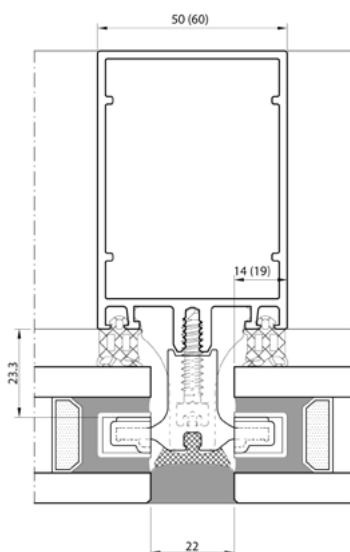
Bureaux : 6, rue du Commerce  
BP 50 - F-67116 Reichstett  
Tél. : **+33 (0)3 88 19 76 76**  
Fax : +33 (0)3 88 19 76 77

représenté en France par

**SOCOMAL**  
solutions aluminium et acier

# Trigon SG

## Façade



**SOCOMAL** solutions aluminium et acier

Bureaux : 6, rue du Commerce - BP 50 - F-67116 Reichstett  
Tél. : **+33 (0)3 88 19 76 76** - Fax : +33 (0)3 88 19 76 77

[www.socomal.fr](http://www.socomal.fr)