

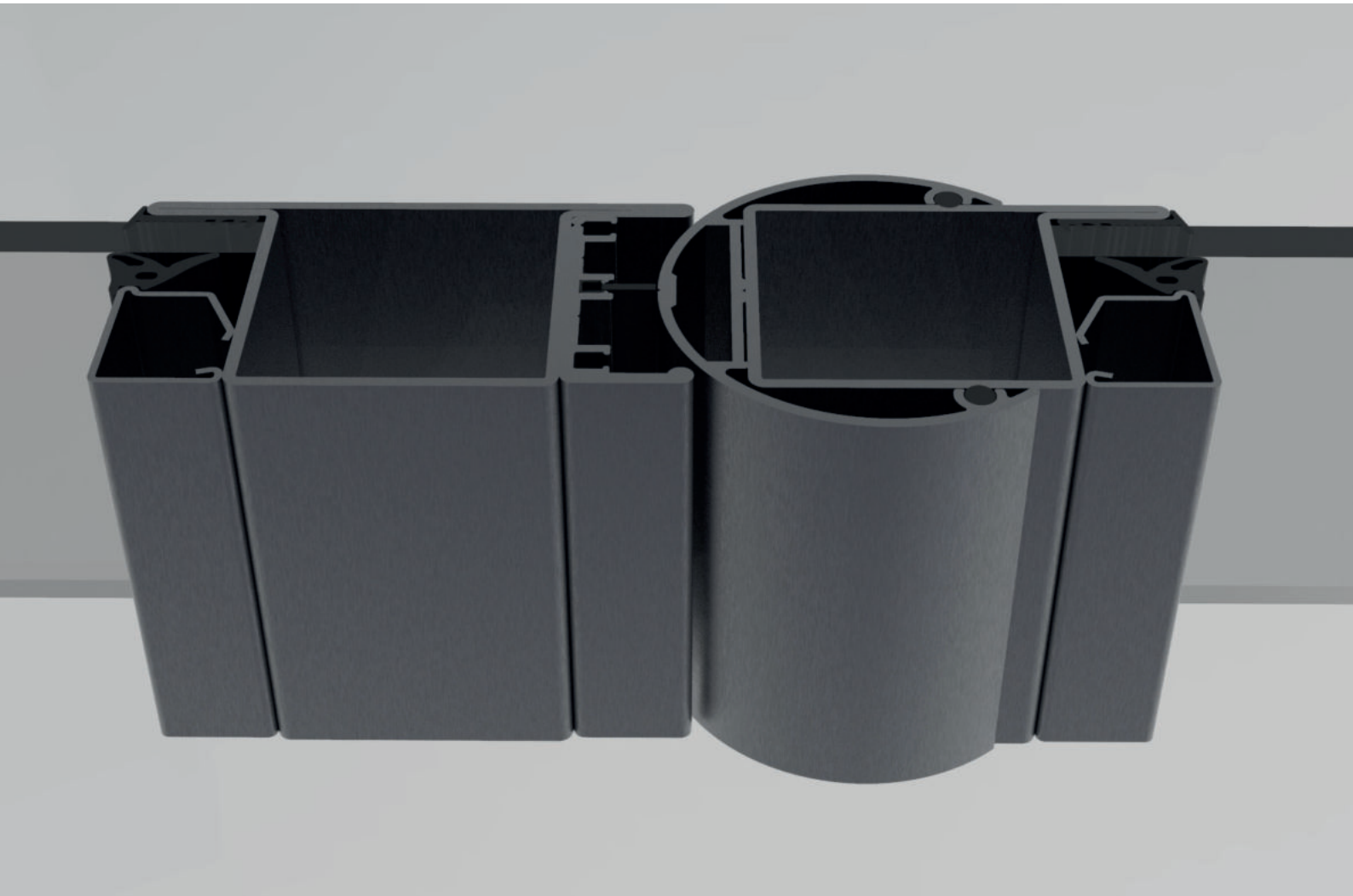
l'Acier

par

SOCOMAL 
solutions aluminium et acier

Porte anti pince-doigts

VA FORM : Série 50



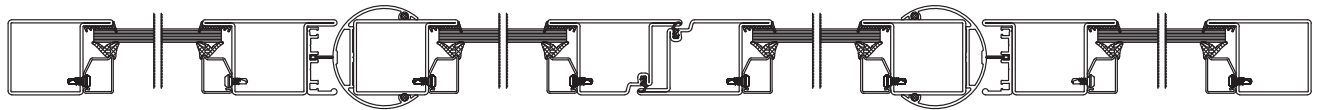
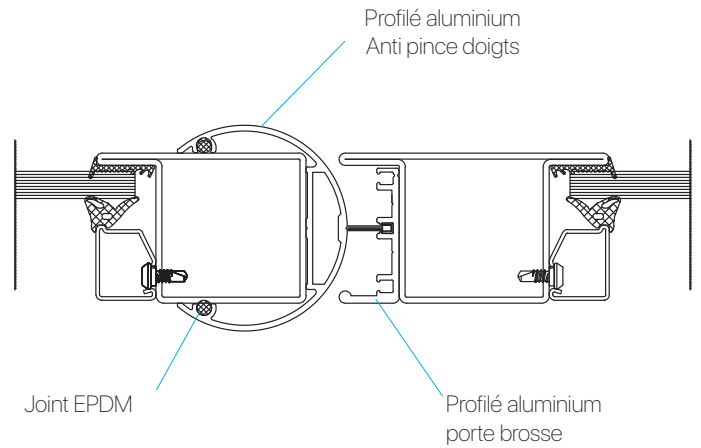
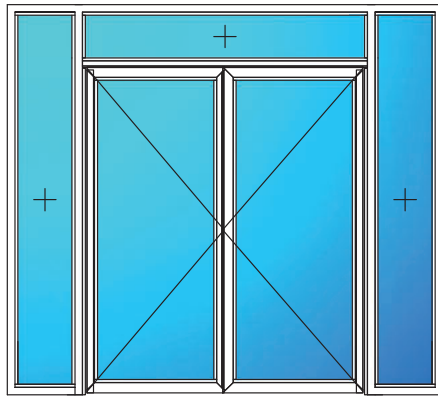
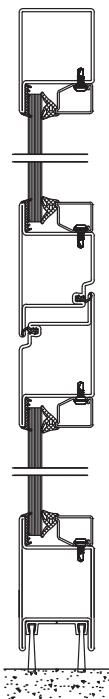
SOCOMAL 
solutions aluminium et acier

 Bureaux : 6 rue du commerce
67116 REICHSTETT

 +33 (0)3 88 19 76 76

 www.socomal.fr

Coupes



Caractéristiques techniques

Le profilé complémentaire en aluminium W224 855, permet la réalisation de portes anti pince doigts, parfaitement compatible avec les profilés de la gamme VA FORM 50.

Accompagné de nos solutions de brosses et profilés complémentaires porte-brosses, il est possible de réaliser des châssis un vantail ou deux vantaux.

Nos tolérances de fabrication selon la norme NF EN 10219, bien plus exigeantes que celles des laminés marchands traditionnels, permettent la réalisation d'ouvrages de qualité supérieure.

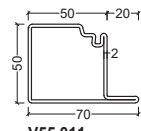
Avantages produits :

- Finition acier brut ou zingué Sendzimir
- Epaisseur d'acier de 2 mm
- Soudure simplifiée
- Large panel de possibilités de construction
- Double joint de battement EPDM
- Pivoet encastré invisible
- Option avec ferme porte encastré

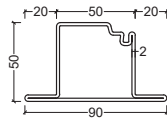
Performances :

- Epaisseur de remplissage jusqu'à 29 mm
- Poids de remplissage jusqu'à 300 KG

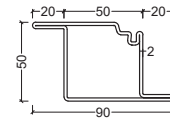
Profilés



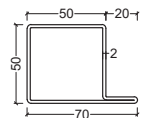
V55 011



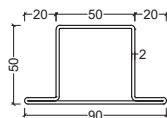
V55 021



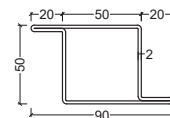
V55 031



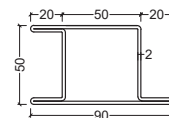
V55 010



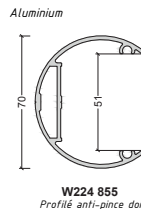
V55 020



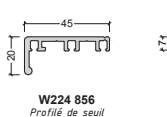
V55 030



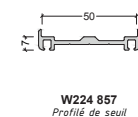
V55 210



W224 855 Profilé anti-pince doigt



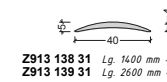
W224 856 Profilé de seuil



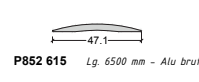
W224 857 Profilé de seuil



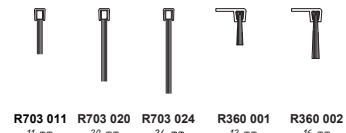
W224 860 Profilé de seuil



Z913 138 31 Lg. 1400 mm - Inox
Z913 139 31 Lg. 2600 mm - Inox



P852 615 Lg. 6500 mm - Alu brut



l'Acier

par

SOCOMAL
solutions aluminium et acier



Bureaux : 6, rue du Commerce
F-67116 Reichstett



+33 (0)3 88 19 76 76



www.socomal.fr